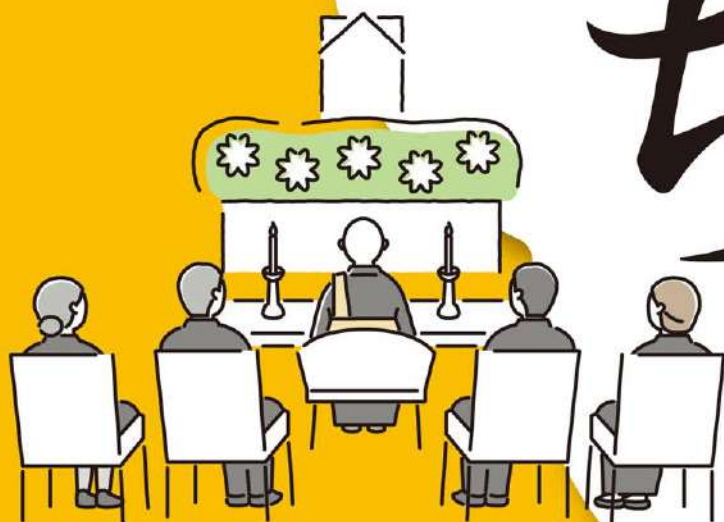


少人数でのお見送りに

ちようど
いい。



シンプルハウス
モントは

少人数用の葬儀会館です



1
10名程度のお見送りに最適です



2
少人数だから費用を抑えられます



3
ご近所の方も利用しやすい式場です



4
アットホームなお見送りができます



1日葬・火葬式

シンプルハウス **モント**

〒590-0945 大阪府堺市堺区戎之町東 5-5-38 (門藤事務所となり)

会館見学OK!

実際に式場内をご覧いただけます

シンプルハウス **モント**

堺東駅 徒歩8分

大小路駅 徒歩9分



少人数のご葬儀専用の広さで、高齢者にも安心なイス席です

少人数のお見送りプラン

安置施設使用料 (1日分) ※火葬式は含んでいません
全てのプランに含まれています

**シンプル
ハウス
メント使用**

告別式のみ行う1日葬



写真は1日葬ファミリープラン

1日葬
3プランございます

お迎え → ご安置 → ご納棺 → 通夜式 → 告別式 → 火葬 → 初七日

会員価格 **330,000円**~ (税抜)
363,000円 (税込)

火葬のみ行う火葬式

火葬式
2プランございます

お迎え → ご安置 → ご納棺 → 通夜式 → 告別式 → 火葬 → 初七日

会員価格 **170,000円**~ (税抜)
187,000円 (税込)

※火葬式シンプルには安置料が含まれておりません

**当社
提携式場
使用**
※1

通夜・告別式を行う家族葬

家族葬
4プランございます

お迎え → ご安置 → ご納棺 → 通夜式 → 告別式 → 火葬 → 初七日

会員価格 **430,000円**~ (税抜)
473,000円 (税込)



※1) 家族葬の場合、当社提携式場の堺市立斎場・なかもず泰心館などで執り行います。

出棺時には、祭壇のきれいなお花をすべてお棺にお入れしております。



※ 祭壇は一例です。宗派別に飾り付け等、実際と異なる場合があります
 ※ 価格は税抜・税込です

費用の負担を軽くする会員制度

事前にご登録が必要です



入会金・掛け金
積立金・脱会金 など **0円**

ご葬儀プラン料金が **会員価格** にてご利用できます

- ご家族の皆様でご利用いただけます
- お電話・ご来社で申込みいただけます (二親等まで適用されます)

ご不安なことは何でもご相談ください

事前予約制



ご相談・お見積り 無料

地元の葬儀のプロが、個別にご相談を承ります

毎週 **金曜日** 14:00~15:00 (門藤事務所にて)
 ※その他の日時は、事前にご連絡をお願いいたします

**資料請求
(無料)**

お電話1本で詳しい資料をお送りいたします

かぞく想いのお見送り



24時間・年中無休 堺市指定規格葬儀取扱店

通話無料 **0120-30-2241**

〒590-0945 大阪府堺市堺区戎之町東 5-5-38 TEL.072-232-2241 FAX.072-223-8866

門藤 検索 <https://sakai-sougiya.com/>



各種クレジットカードもご利用いただけます