

料金受取人払郵便



差出有効期限
平成●年●月
●日まで

切手不要

郵便はがき

5900945

大阪府堺市堺区戎之町東5-5-38

個人葬・家族葬 門藤



キリトリ線

キリトリ線

〈このような方へ〉

会員登録希望

詳しい説明が聞きたい

資料請求したい

事前相談希望

上記ハガキを切り取り、裏面の必要事項にご記入の上、投函してください。

よくご利用いただいている式場のご案内

堺市立斎場

〒590-0014
堺市堺区田出井町4-1



西栄寺 堺坊

〒591-8023
堺市北区中百舌鳥町1-201-2



深井ホール なごみ

〒591-8023
堺市中区深井北町3500



その他、ご自宅・集会所での家族葬、宗旨・宗派に合わせてアレンジにも対応いたします。

ご遺体の安置も承ります。

まずはご相談ください。

安心の事前相談

- ✓ 葬儀費用のこと
- ✓ 葬儀の流れのこと
- ✓ 宗旨・宗派のこと
- ✓ 手続きのこと

わかりやすく親切に説明いたします。

ご来社 お電話 ご訪問 からお選びいただけます。

個人葬 家族葬 門藤

家族葬のご依頼は
通話無料 0120-30-2241 年中無休 24時間受付

〒590-0945 大阪府堺市堺区戎之町東5-5-38
TEL.072-232-2241 FAX.072-223-8866

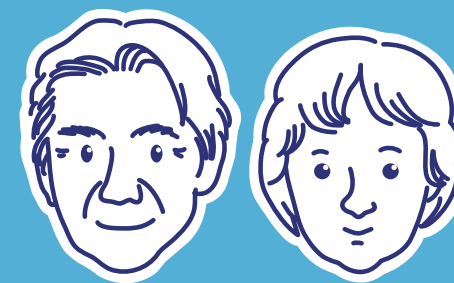
<http://www.sakai-sougiya.com/> 門藤 検索



家族葬

ご家族のための

堺市で創業100有余年
地元密着で家族経営の葬儀社だからできる



個人葬 家族葬 門藤

家族葬に必要な

布棺

寝台車
10kmまで

霊柩車
式場～火葬場まで

ドライアイス
2日分

安置施設
使用料
1日分

火葬料金
市民

まで含まれています!

家族葬 シンプル

ご家族だけでつましやかに見送り

会員価格 **45万円** (税抜)
一般価格 **48万円** (税抜)



【プランに含まれている内容】

【プランに含まれないもの】… 式場使用料、料理、宗教者へのお布施

※ 祭壇は一例です。宗派別に飾り付け等、実際と異なる場合があります

その他、規模や内容によって選べるプランを多数ご用意しております。

このプランには
家族葬ファミリーに
さらに
■会葬礼状(20名分)
■通夜・会葬供養品(各10名分)
■セレモニーレディ(1名)
も含まれております!

家族葬ベーシック
会員価格 **75万円** (税抜)
一般価格 **80万円** (税抜)

このプランには
家族葬シンプルに
さらに
■受付用品セット
■看板一式
■司会進行(2日間)
も含まれております!

家族葬ファミリー
会員価格 **60万円** (税抜)
一般価格 **65万円** (税抜)

1日葬
通夜は行わず告別式のみのお見送り
会員価格 **38万円** (税抜)

火葬式
通夜・告別式を行わないお見送り
会員価格 **20万円** (税抜)

会員制度

入会金、積立金
すべて **0円**

家族葬プラン料金が会員価格にてご利用いただけます。

※会員特典を受けるには、事前に会員登録が必要です。
※ご家族の皆様でご利用いただけます。(二親等まで適用)

簡単!申込書に記入するだけ
電話登録もOK!



個人葬 家族葬 門藤

会員登録・資料請求・ご相談など、ご希望の内容に☑(チェック印)してください。

会員登録を希望する

葬儀の資料が欲しい

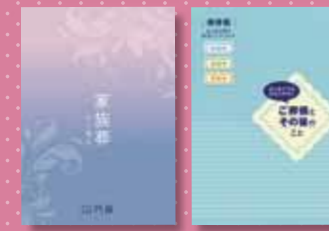
葬儀の事前相談を希望する

- 電話連絡が欲しい
- 家に訪問して欲しい
- 会館に行って相談したい

月 日 時頃

フリガナ
お名前
ご住所
電話番号 () -

〈個人情報保護シート〉



家族葬の詳しい資料 終活ハンドブック

資料のご請求は
今すぐハガキ
またはお電話で!

わかりやすい家族葬
パンフレットを
ご用意しております

無料